

## 服装と持ち物

1. 運動靴
2. 長ズボン
3. 明るい色の長袖（黒色のものは避ける）
4. 帽子
5. 飲み物（水、スポーツドリンク等）
6. 天候によっては雨具
7. ブヨ等の虫刺されに弱い方は虫よけ薬

## ツアー料金（ガイド料、環境協力金、保険料込）

人数	料金
大人	4,000 円
子供	2,000 円
未就学児	500 円（保険料のみ）

上記金額は税込価格です。

子供料金＝小学生、中学生以上＝大人料金

## ツアープログラム

約2時間で次のコースを案内いたします。

1. 蔡温松遊歩道コース  
公民館→①→②→③→④→⑤→⑥→公民館
2. 黄金森（クガニムイ）コース  
公民館→⑦黄金森（クガニムイ）→公民館
3. その他  
ナイト、⑩イノー観察、上記⑪～⑭のツアー

気象、フィールドでの安全管理にベストをつくし、お客様に安心してツアーに参加できるよう心がけています。

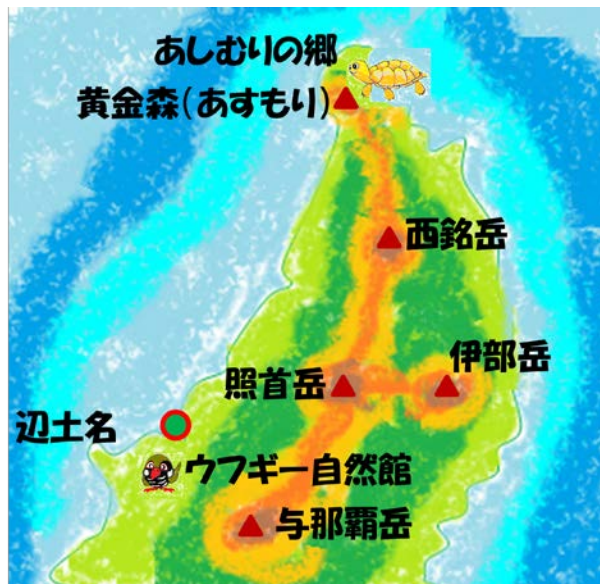
## 代表プロフィール

平良 太

H24 定年とともにUターン。以後、農業、ガイド業、木工に携わる。

## 資格等

ノルディックウォーキングインストラクター  
プロジェクト・ワイルド エducーター  
応急手当普及員

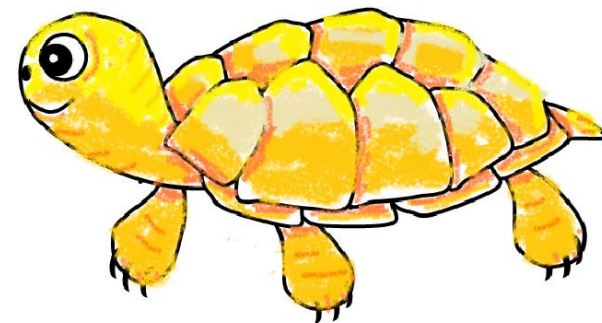


## 辺戸集落ガイド

うちなーぬ、んかしはじまいぬとうくる

ひどんかいめんそ〜れ、よ〜んな〜しみそ〜れ

※訳（沖縄の始まりの地、辺戸へようこそ、のんびりしていきましょう。）



## お問い合わせ先

〒905-1421

沖縄県国頭郡国頭村字辺戸 14 番地 1

E-mail: yanbara@hb.tp1.jp

TEL 090-3012-4280

あしむりの郷

代表 平良 太

琉球神話で開闢（かいびやく）の地とされる沖縄本島最北の地、辺戸周辺の遺跡、文化、歴史及び自然観察と総合的なツアーを行っています。

# 辺戸集落散策案内図

## ①シヌグー

かつてシヌグの行事が行われた場所

## ②アサギマー

集落の様々な行事が行われる場所

## ③佐久真家

佐久真家の娘と義本大王との間に生まれた子供が、伊是名島へ流され、後の尚円王の先祖になったと言われている。また、当家は13世紀から同地にある義本大王の墓を守って現在に至っている。

## ④大川(ウッカー)

かつて王様が正月に使う神聖な水(若水)を汲んだ場所

## ⑤シチャラウタキ

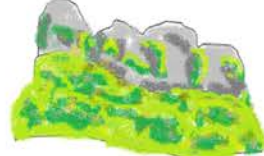
王様の使いが供物を捧げた場所

## ⑥義本大王の墓



義本大王が葬られたとされる場所

## ⑦黄金森(あすもり)



琉球開闢伝説で最初に作られたとされる場所

## ⑧星田(フシクフ)



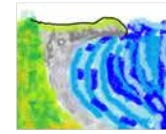
むかし星が落ちて窪みができ、その場所に田んぼを作ったといわれる場所

## ⑨ヤンバルクイナ展望台



宇佐浜、辺戸岬、与論島が一望できる

## ⑩宇佐浜



長い砂浜がありウミガメが産卵に来る砂浜。

## ⑪ワタナジ



むかし、雨が七月降らず干ばつになった時、唯一の水が湧き出していた井戸

## ⑫アマンガスク



1471年、李氏朝鮮の歴史書「海東諸国記」に国頭城と記されていた城跡

## ⑬水道橋跡



1950年頃、宜名真ダムから辺戸上原へ水を供給するために建築された用水路橋、樹木が繁茂し埋もれているが、かつての姿を留めて今に残っている。

## ⑭遠見台跡



連絡用の狼煙をあげた場所

## ⑮ミンカー



水道が普及する前に集落で使っていた水場

